

建物

JR 奥州本線「鷹巣駅」徒歩 14 分

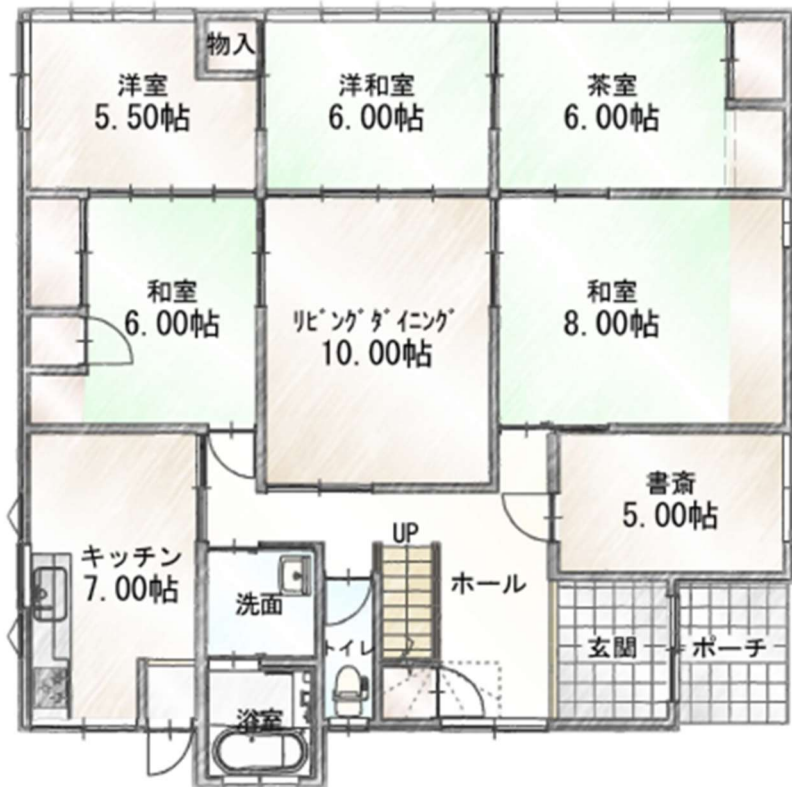
閑静な住宅街
 学区：北秋田市立鷹巣小学校
 北秋田市立鷹巣中学校
 最寄りスーパーまで徒歩 8 分！

キッチンは改修されて
 いて、少しレトロな
 オシャレキッチン！



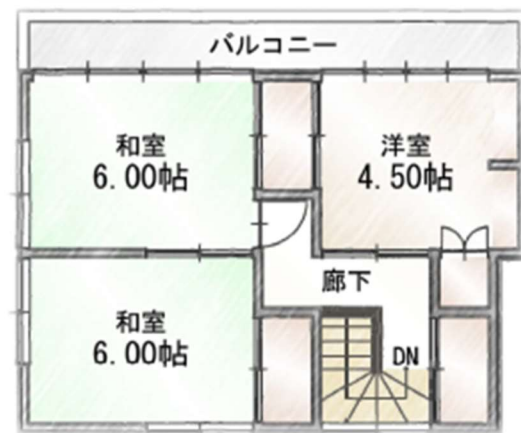
内覧出来ます！

ご覧になりたい方は
 ホームプランナー佐藤まで
 お問い合わせください！



お部屋からはお庭が眺める
 ことができ、ガーデニングも
 楽しめます♪
 バーベキューにもおすす
 め！

開放的なお庭が
 とっても魅力的！



中古住宅

物件種目	中古住宅		
交通	JR 奥州本線「鷹巣駅」徒歩 14 分		
土地面積	338.80 m ²	建物面積	137.44 m ²
価格	980 万円	間取	8LDK+書斎 +茶室
物件所在地	秋田県北秋田市宮前町 4-6		
土地権利	所有権	地目	宅地
都市計画	非線引区域	用途地域	第一種住居地域
建蔽率	60%	容積率	200%
構造	木造 2 階建		
築年数	昭和 47 年 (改修部分有)		
駐車場	無		
現況	空家		
引渡し (時期/方法)	相談		
設備	プロパンガス・公共下水・公営水道		
備考	前面道路 5.4m		

駐車場確保のためのリフォーム等、
 各種リフォームも承ります！
 ご相談ください！

株式会社
 ホームプランナー 佐藤



〒018-3301 秋田県北秋田市綴子字胡桃館 83 番地 1
 TEL : 0186-62-9222 FAX : 0186-67-8075
 公益社団法人 秋田県宅地建物取引業協会

取引態様	物件番号
売主	24-6-1